



Handläufe für den Aussenbereich



Einbetonierte Stützen in Edelstahl,
Handlauf in Alu Dekor „Goldeiche“

Aussenhandlauf in Aluminium in Dekor Balsamico
mit einbetonierten Edelstahl-Stützen

HANDLÄUFE AUF STÜTZEN IM GARTEN



Handlauf in Zinkoptik, mit Chromstahl
elegant kombiniert



Dunkelgrauer Handlauf, Ø 35 mm,
mit taktilen Elementen



Sicher Treppen steigen im Winter



Weg mit Handlauf in Nussbaum

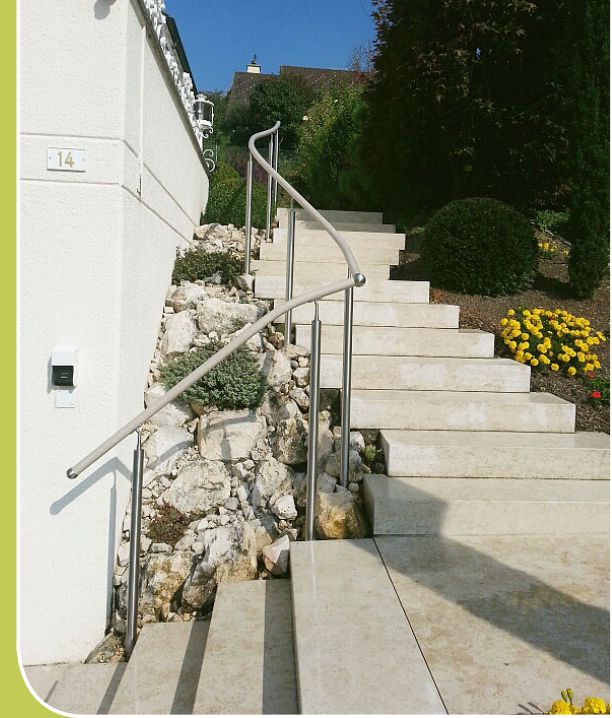
HANDLÄUFE AUF STÜTZEN IM GARTEN



Blauer Handlauf aus wetterfestem Aluminium



Warme Holztöne, passend zum Garten



Handläufe in „handwarmem“ Material:
Aluminium mit witterungsbeständigem
und UV-beständigem Laminat ummantelt

HANDLÄUFE AUF STÜTZEN IM GARTEN

Wichtige Infos zur Treppensicherheit finden Sie auch unter:
www.treppensicherheit.ch oder www.treppensicherheit.de



Beidseitige Handläufe als Hilfe
für Menschen mit Handicap



Geschwungener und durchlaufender
Handlauf in Blau

*UV-beständig
wetterfest, lichtecht,
pflegeleicht
„handwarm“
mit Beleuchtung
möglich*

Handläufe passend zur Natur,
pflegeleicht, elegant und sicher



HANDLÄUFE AUF STÜTZEN IM GARTEN



Aluminium-Aussenhandläufe,
Laminat dunkles Grau



Durchlaufender Handlauf mit
taktilen Kugelverbindern in Edelstahl

FLEXO
Innovative Handlauf-Systeme



Handwarmer Handlauf in Aluminium mit Laminat

Sicher fit halten! Handlauf in den Schwimmteich, Aluminium Goldeiche in Kombination m. Chromstahl

HANDLÄUFE AUF STÜTZEN IM GARTEN



Handlauf über eine Brücke



Treppe in den Garten mit geschwungenem Handlauf



Handlauf komplett in Chromstahl

Handlauf an der Hausmauer und am Gehweg zum Teich, Nussbaum und Dunkelgrün



HANDLÄUFE AUF STÜTZEN IM GARTEN

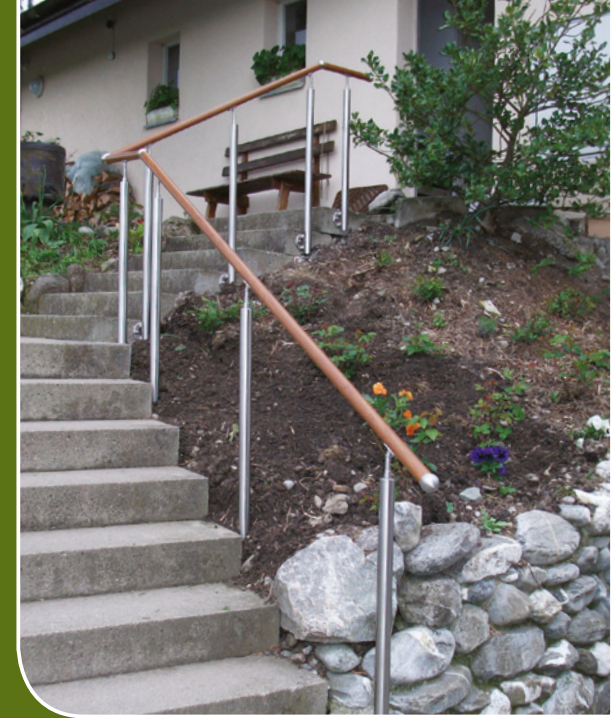
7



Sicherer Halt durch mittig angeordneten Handlauf



Taktile Kugelverbindung in Chromstahl



Elegante Lösung für einen
sicheren Zugang zum Haus

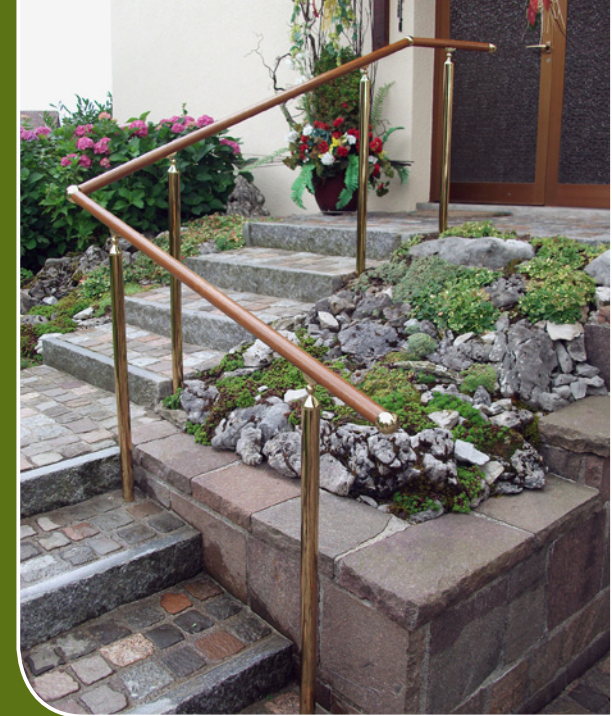
HANDLÄUFE VON DER STRASSE ZUR HAUSTÜRE



Handläufe nach Norm, also über die erste und letzte Stufe geführt und mit
taktile Elementen, bringen Sicherheit.

Mein Tipp:
Unterkonstruktion aus nichtrostendem Edelstahl, Handlauf aus handwärmem, wartungsfreiem Aluminium mit Laminat nach Wahl, spürbare Abschlüsse und taktile Übergänge am Handlauf.





Stützen und Kugelverbindung in
Messing glänzend, Handlauf in Alu
„Golden Oak“

Handlauf in Alu Dekor Golden Oak
in eleganter Kombination mit Edelstahl

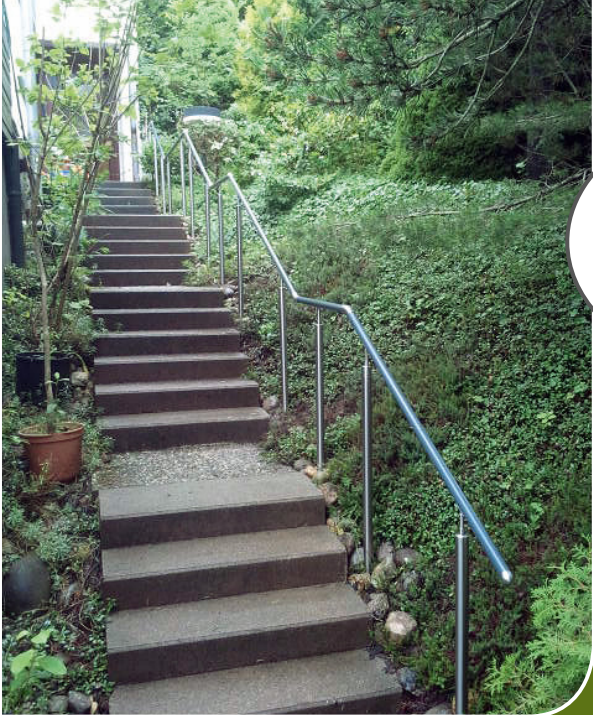
HANDLÄUFE VON DER STRASSE ZUR HAUSTÜRE



Mutig: Aluminium in Rot mit Edelstahl
kombiniert



Elegant: Aussenhandlauf in
Nebelgrau



**Eine preiswerte
Alternative:
Handläufe in
35 mm mit taktilen
Verbindern!**



Handlauf in Aluminium in 35 mm,
mit taktilen Gelenkverbindungen

FLEXO
Innovative Handlauf-Systeme



Funktionell und elegant:
Gelenkverbindungen für Aussenhandläufe

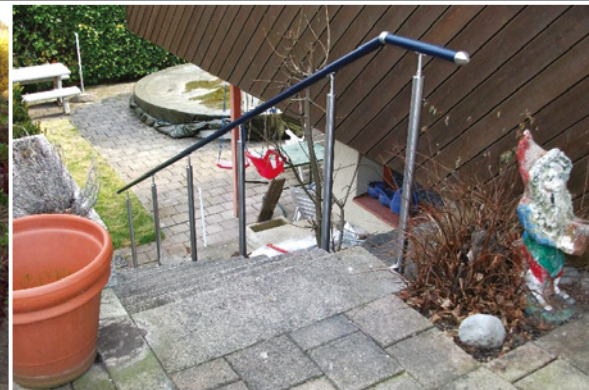
FLEXO
Innovative Handlauf-Systeme



HANDLÄUFE VON DER STRASSE ZUR HAUSTÜRE



Eleganter Handlauf in einer Siedlung



Handlauf nach Norm mit
30 cm waagrechtem Austritt





Handlauf in Mahagoni dunkel, Ausführung nach Norm, durchlaufend und mit Handlauf-Knick



HANDLÄUFE VON DER STRASSE ZUR HAUSTÜRE

13



Elegant geschwungener Handlauf mit taktiler Kugelverbindung



Handlauf im Holzdekor, passend zur Landschaft

FLEXO
Innovative Handlauf-Systeme



Handlauf in Anthrazit mit Silberstreif,
handwarm, mit Stützen in Edelstahl

HANDLÄUFE VON DER STRASSE ZUR HAUSTÜRE



Elegante Lösungen, immer zum Stil des Hauses passend



Langer Aufgang zum Wohnhaus mit Beleuchtung



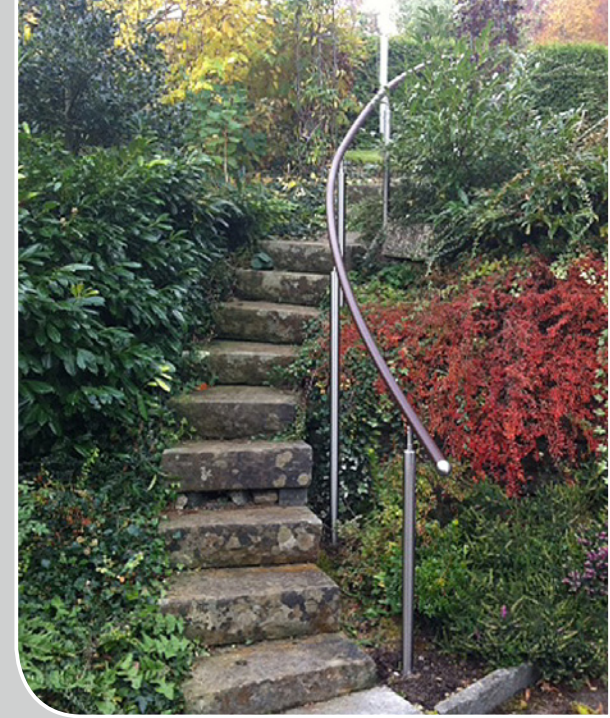
HANDLÄUFE VON DER STRASSE ZUR HAUSTÜRE

15



Individuelle Lösungen, je nach Kundenwunsch

FLEXO
Innovative Handlauf-Systeme



HANDLÄUFE AN RUNDEN TREPPEN



Stützen und Handlauf in
Aluminium Dunkelgrau,
kombiniert mit Chromstahl



*Sie möchten eine
einzigartige Lösung?
Einfach zur Beratung
den Flexo-Mitarbeiter
kommen lassen!*

HANDLÄUFE AN RUNDEN TREPPEN



Für jede Rundung und für jede
Treppe eine individuelle Lösung





Nach Norm und am Podest geschwungen: Handlauf in Aluminium, Dekor „Stahlblau“

Lassen Sie sich kostenlos vor Ort beraten. Unsere Fachleute haben alle Muster dabei und zeigen Ihnen die beste und schönste Lösung an Ihrer Treppe.



HANDLÄUFE AN RUNDEN TREPPEN



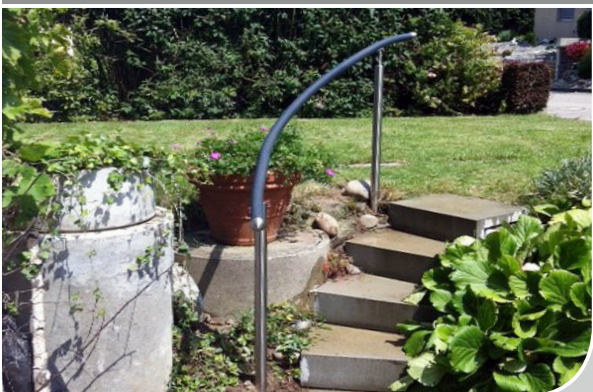
Pfiffige Lösung: Im Handlauf integrierter Haltegriff



FLEXO
Innovative Handlauf-Systeme



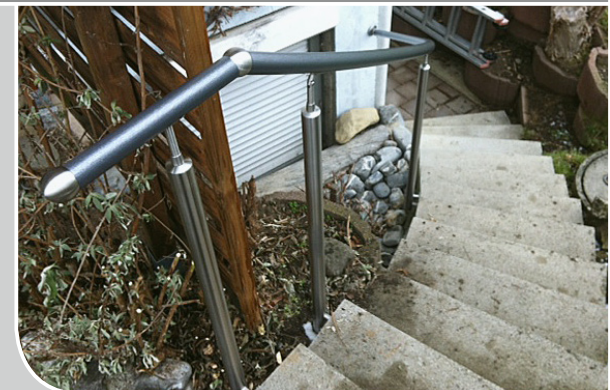
HANDLÄUFE AN RUNDEN TREPPEN



Kleine runde Gartentreppe



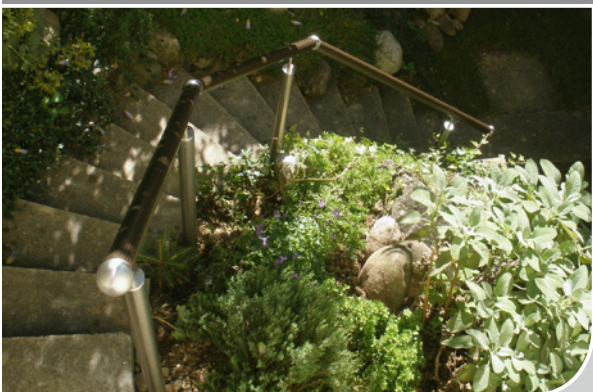
HANDLÄUFE AN RUNDEN TREPPEN



Technisch ausgereift, auch bei schwierigster Bodenbeschaffenheit

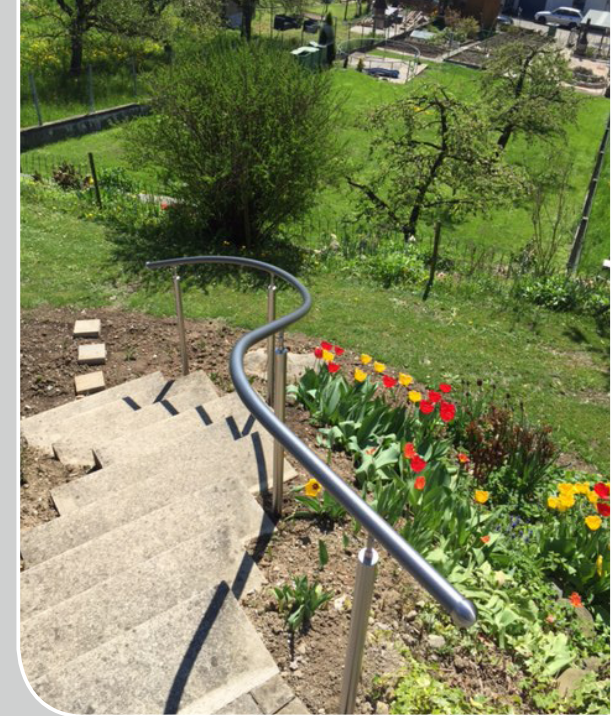


HANDLÄUFE AN RUNDEN TREPPEN



Wunderschöner Handlauf in Holzoptik unterstreicht die geschwungene Treppe





Schwungvoll in den Garten ...

HANDLÄUFE AN RUNDEN TREPPEN

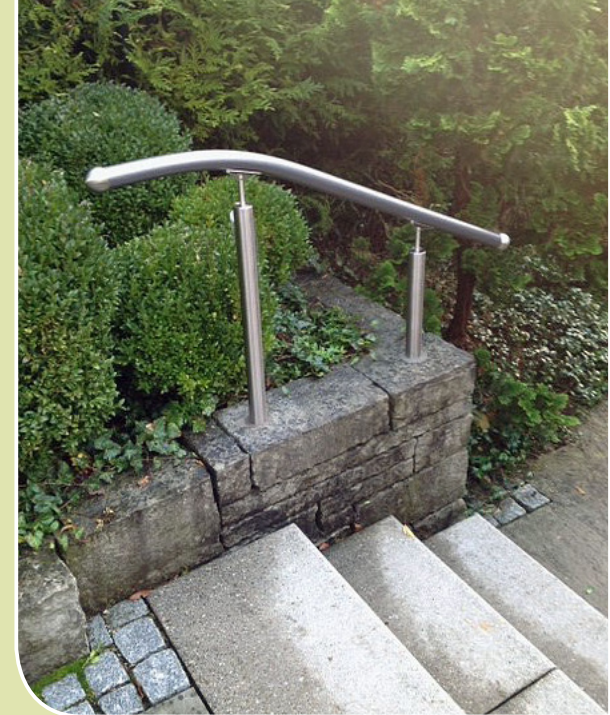




HANDLÄUFE BEI WENIGEN STUFEN



Passt richtig gut zur Haustür ...



Sicherheit an Treppen, zu jeder Jahreszeit

HANDLÄUFE BEI WENIGEN STUFEN





FLEXO
Innovative Handlauf-Systeme

Sicherheit und Schönheit für jung und alt

HANDLÄUFE BEI WENIGEN STUFEN





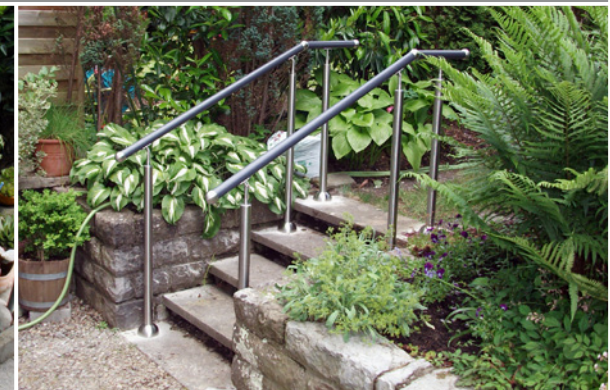
Mittiger Handlauf, oben waagrecht auslaufend, mit taktilem Kugel und Endkugel in Chromstahl

HANDLÄUFE BEI WENIGEN STUFEN

Wichtige Infos zur Treppensicherheit finden Sie auch unter:
www.treppensicherheit.ch oder www.treppensicherheit.de



Handlauf zur Sicherheit ums Eck geführt



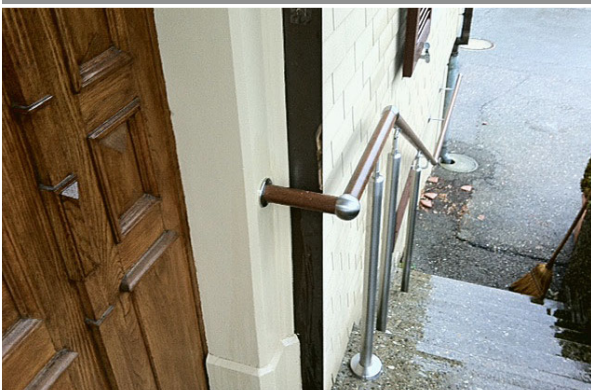
Beidseitige Sicherheit im Garten, Ausführung nach Norm



Handläufe in Aluminium, laminiert,
UV-beständig und wetterfest

HANDLÄUFE BEI WENIGEN STUFEN

27



Handlauf bis zur Haustüre geführt



Durchlaufender Handlauf auch bei
mehreren Einzelstufen



HANDLÄUFE BEI WENIGEN STUFEN

Beidseitiger Handlauf
bei unterschiedlich
breiten Treppenstufen



Handlauf mit aufgesetzten Stützen
und taktilem Kugelverbindung



Passend zur Haustüre:
Aluminiumhandlauf mit
Dekor Nevada

HANDLÄUFE BEI WENIGEN STUFEN



Beidseitiger Treppenhandlauf
zur Sicherheit im Alter



Durchgehende Sicherheit bei
den Stufen und beim Podest

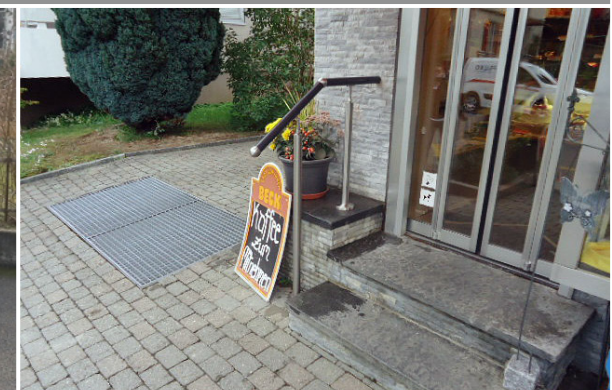


Beidseitig geschwungener Handlauf
vor einem Geschäft

HANDLÄUFE BEI WENIGEN STUFEN



zum Laden



zur Bäckerei



Auch wenn die Schwierigkeiten noch so gross sind, die Fachberater von Flexo haben viel Erfahrung für eine tolle Lösung.



Sicherheit nicht nur bei Nässe und Schnee

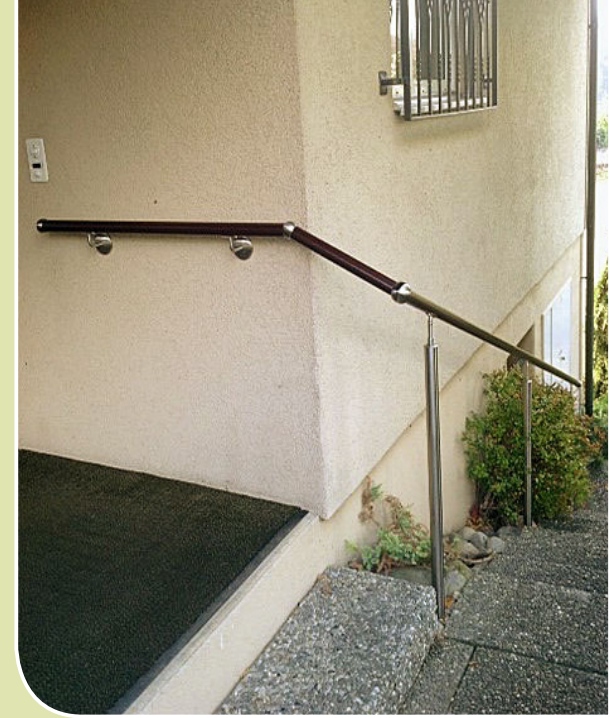
HANDLÄUFE BEI WENIGEN STUFEN



beidseitig mit Kinderhandlauf



FLEXO
Innovative Handlauf-Systeme



HANDLÄUFE BEI WENIGEN STUFEN



Sicherheit bis an die Haustüre,
hier Dekor „Dunkelgrau“

Umgreifbarer Handlauf
an einer Brüstung



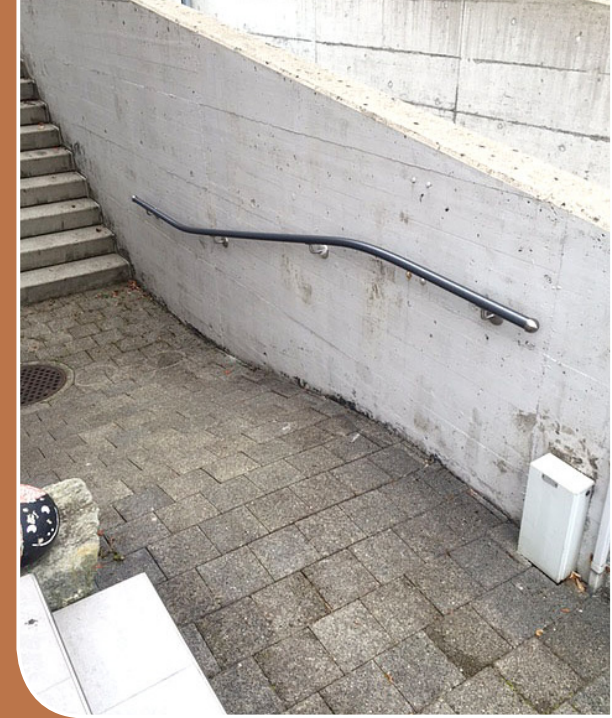
Handlauf im passenden Holzdekor,
mit seitlich befestigten Pfosten

HANDLÄUFE BEI WENIGEN STUFEN



Elegant geschwungen auf
einem runden Podest





Runde Rampe mit geschwungenem Handlauf

HANDLÄUFE AN RAMPEN, SCHRÄGEN AUFFAHRTEN UND AUFGÄNGEN



Beleuchteter Handlauf an langer Rampe



Handlauf mit handwarmem Laminat
in Holzdekor



Beleuchteter, geschwungener
Handlauf an einem Weg

HANDLÄUFE AN RAMPEN, SCHRÄGEN AUFFAHRTEN UND AUFGÄNGEN

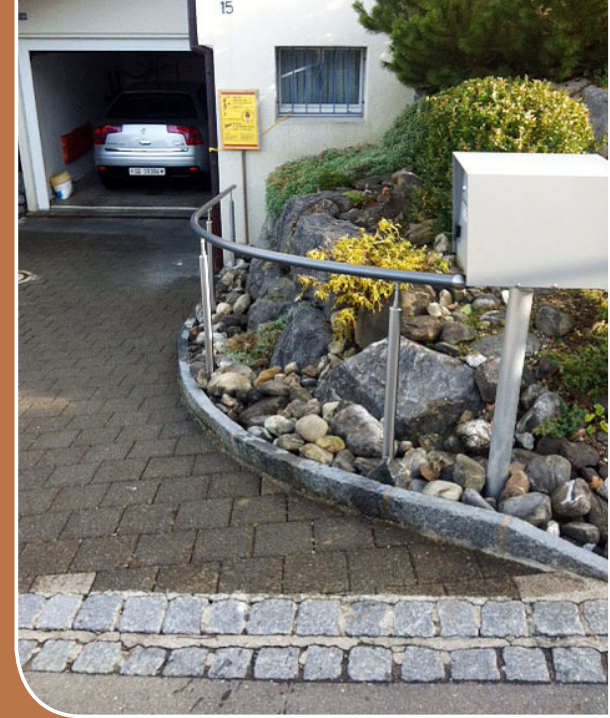


Lange Auffahrt inklusive Eckstufe



Handlauf in Nebelgrau an einer Rampe

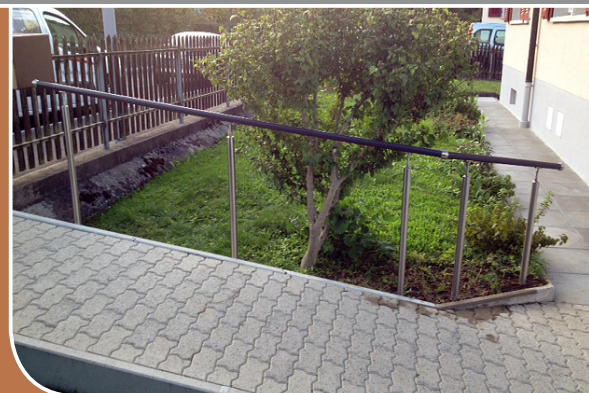
FLEXO
Innovative Handlauf-Systeme



Rampe mit beidseitigem Handlauf,
als Wandhandlauf und stirnseitig befestigt

HANDLÄUFE AN RAMPEN, SCHRÄGEN AUFFAHRTEN UND AUFGÄNGEN

*Handläufe an
Auffahrten und
Rampen – immer
passend zum Stil
des Hauses und
der Bewohner.*



Steile Rampe zu einer Wohnanlage



Lange Auffahrten – für das Auto kein Problem...



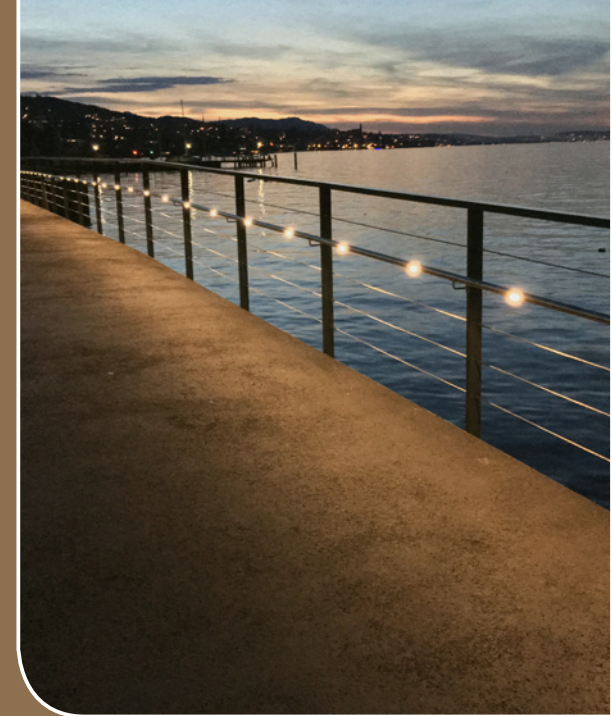
HANDLÄUFE AN RAMPEN, SCHRÄGEN AUFFAHRTEN UND AUFGÄNGEN

37



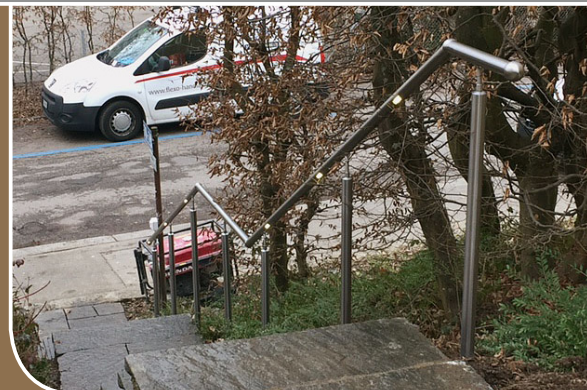
Im Asphalt eingebaute und verankerte Stützen in Chromstahl

FLEXO
Innovative Handlauf-Systeme



Seeuferweg am Zürichsee in Horgen

HANDLÄUFE MIT LICHT



Handlauf mit Licht,
möglich als Wandhandlauf...

Licht aus dem Handlauf leuchtet zielgerichtet dorthin, wo es benötigt wird: auf den Gehweg, die Stufen, die Rampe.

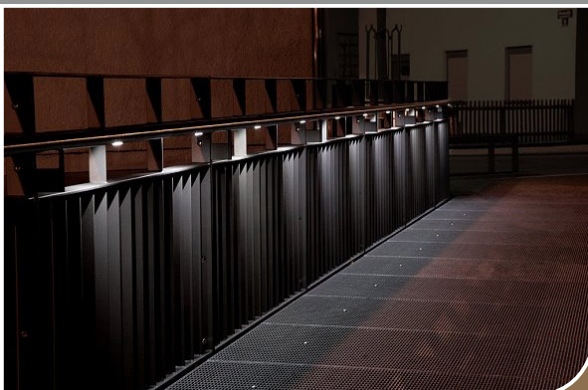
Es erhöht die Sicherheit und schont die Umwelt.

- *LEDs mit Niedervolttechnik (24 Volt)*
- *flächenbündig, spritzwassergeschützt, vandalismussicher*
- *einzel austauschbar*
- *Lebensdauer der LEDs 50.000 Std.*
- *geringer Stromverbrauch*



HANDLÄUFE MIT LICHT

39



... oder als Handlauf freistehend auf Stützen



Sicherheit am Tag ...



Durchlaufende Sicherheit bei öffentlichen Gehwegen



... und in der Nacht

HANDLÄUFE MIT LICHT



Durch Licht aus dem Handlauf ausreichende Beleuchtung der Gehwege

Gemeindeweg, nur vom Handlauf aus beleuchtet



Licht aus dem Handlauf ist gerade bei langen Treppen besonders preiswert, da die Stromführung im Rohr erfolgt, und mit einer „Einspeisung“ bis zu 50 Lampen leuchten.



HANDLÄUFE MIT LICHT



Auch für denkmalgeschützte Gebäude, da Stromführung im Rohr



Kontrastreiche
Handläufe nach Norm
in Alu und Edelstahl



Aluminium-, Holzdekor oder Weiss ...



WANDHANDLÄUFE AN AUSSENTREPPEN





... immer passend zum Haus



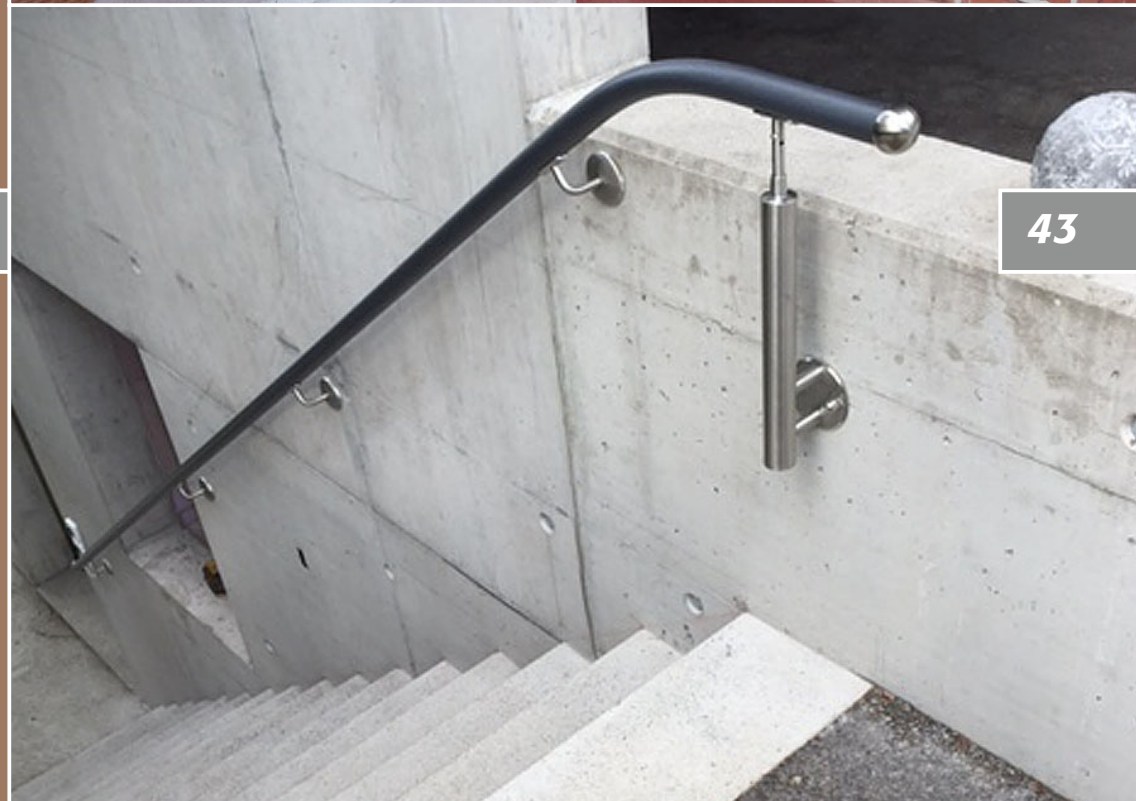
FLEXO
Innovative Handlauf-Systeme

Grüner Handlauf mit Messing,
passend zur Haustüre

WANDHANDLÄUFE AN AUSSENTREPPEN



Aluminium Laminat Weiss mit
Messing kombiniert, 40 mm



43

Gebogener Wandhandlauf
mit Stütze oben



Erhöhung der Betonbrüstung durch Handlauf mit Beleuchtung



HANDLÄUFE ALS GELÄNDERERHÖHUNG ...



Balkone optisch passend auf die gesetzlich vorgeschriebenen Brüstungshöhen erhöht



... UND AUF BRÜSTUNGEN 45



Wandhandlauf und Brüstungserhöhung

Handlauf als Brüstungserhöhung auf dem Balkon

Geländererhöhung durch aufgesetzten Handlauf in Anthrazitgrau



Abschlusskugel zum Spüren
des Handlauf-Endes



Geschwungen, beleuchtet, elegant



Schöner Bogen an einer Granitsäule



Sicherheit vor der Haustüre,
mit seitlichen Stützen



Handlauf mit aufgeschraubten Stützen
vor der Haustüre



Handlauf mit Knick nach Norm, schräg
auslaufend

SONDERLÖSUNGEN FÜR INDIVIDUELLE ANSPRÜCHE



Handlauf in Edelstahl
mit taktiler Verbindung



Ein mittig angebrachter Handlauf
bringt beidseitig Sicherheit

Handläufe aus Holz:

Irokko, Teak, Mahagoni und Eiche, jedoch zur bauseitigen (und wiederholten) Behandlung

Handläufe in Edelstahl:

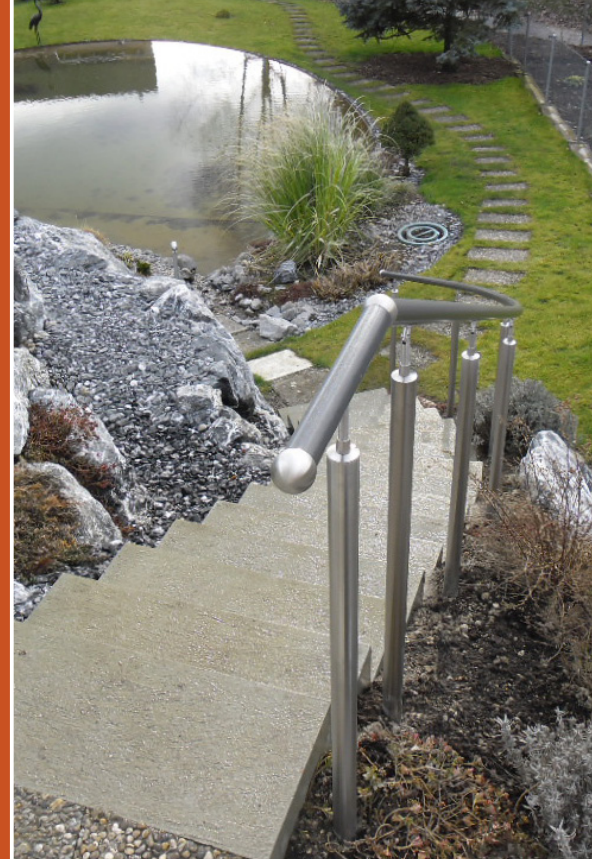
35–45 mm, glatt und strukturiert, mit taktilen Kugelverbindern

Handläufe in Aluminium:

eloxiert, einbrennlackiert

Handläufe in Alu mit Laminat:

UV-beständig und wetterfest, pflegeleicht, viele optische Gestaltungen möglich, dauerhaft schön, handwarm



Befestigung mit einbetonierten Stützen, mit aufgeschraubten Stützen und verschiedenen Deckrosetten sowie seitlich mit passenden Wandhaltern möglich

SONDERLÖSUNGEN FÜR INDIVIDUELLE ANSPRÜCHE

47

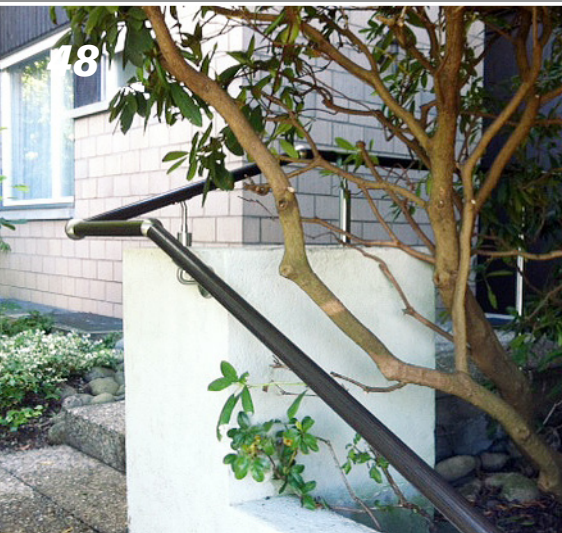


Stützen auch in Aluminium, in Verbindung mit Chromstahl





SONDERLÖSUNGEN FÜR INDIVIDUELLE ANSPRÜCHE

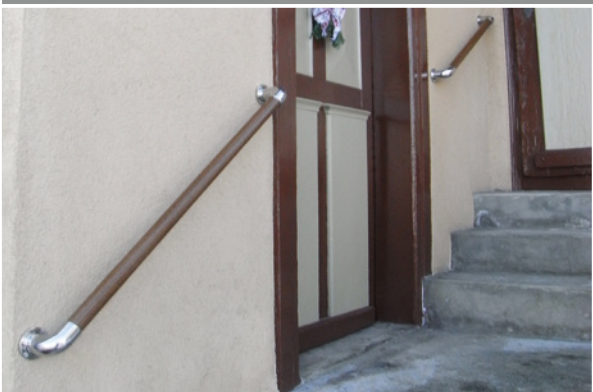


UNSERE HANDLÄUFE:

- optimale Funktion und Optik an jeder Treppe
- preiswert durch patentierte Technik
- norm- und bedürfnisgerecht
- für Menschen gemacht – der Mensch ist unser Massstab
- Akzente setzen mit vielen attraktiven und edlen Materialien
- robust und pflegeleicht
- geeignet für private, aber auch öffentliche Gebäude, wie z. B. Schulen, Kindergärten, Altenheime, Hotels, Gaststätten, Arztpraxen, Verkaufsstätten, kirchliche Einrichtungen, Büro- u. Verwaltungsgebäude, Einrichtungen der Kultur und des Bildungswesens etc.
- wetterfest, lichteht, UV-beständig, handwarm
- sogar mit Beleuchtung möglich
- ideal für die Nachrüstung
- inklusive fachgerechter Montage zum Festpreis erhältlich
- selbstverständlich führen wir auch die anfallenden Erd- u. Betonarbeiten fachgerecht aus



SONDERLÖSUNGEN FÜR INDIVIDUELLE ANSPRÜCHE



Haltegriffe passend zur Haustüre



Wandhandlauf aus handwarmem Aluminium mit Laminat



Wandhandlauf und
Handlauf auf Stützen

Auch ideal als senkrechter Haltegriff



Kleiner Handlauf ums Eck geführt



Handlauf an einer Hauswand mit
Isolierung, Austritt nach Norm

Betonierte und geschraubte Stützen,
Wandhalter Edelstahl

SONDERLÖSUNGEN FÜR INDIVIDUELLE ANSPRÜCHE



Handläufe unterschiedlich angepasst, je nach baulicher Situation



Speziellösung vor einer überdachten
Hauseingangstüre



SONDERLÖSUNGEN FÜR INDIVIDUELLE ANSPRÜCHE



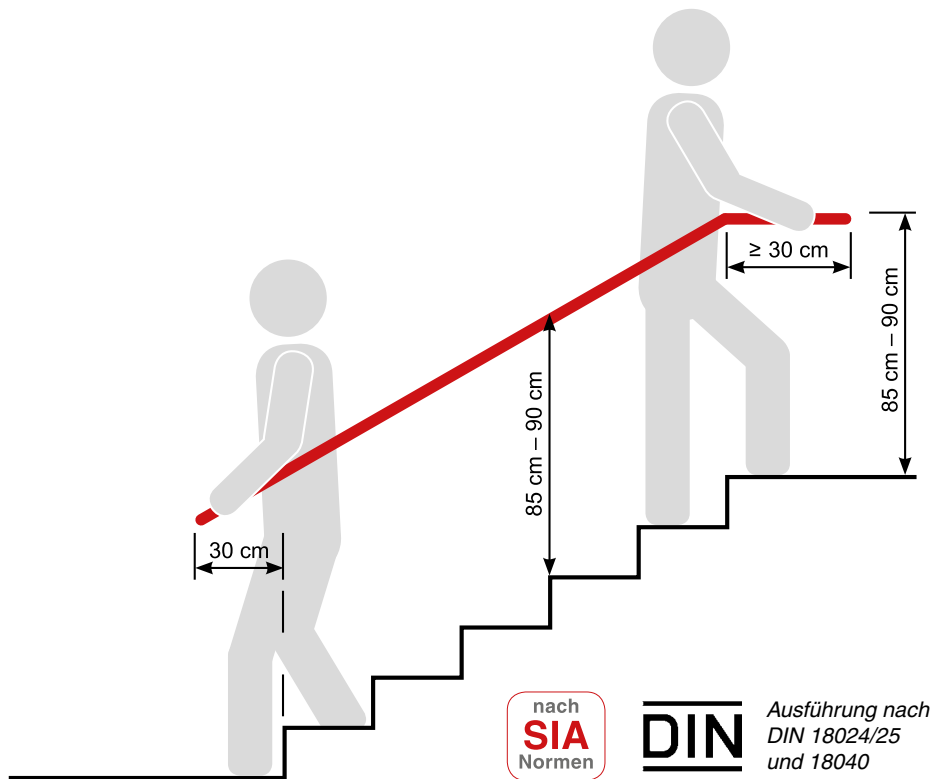


ZUFRIEDENE KUNDEN



ZUFRIEDENE KUNDEN BERICHTEN:

- „Selbstständig zuhause wohnen“
- „Sicherheit für mich und meine Gäste“
- „Er ist richtig schön und passt genau zu unserem Haus“
- „Unsere Nachbarn und Freunde beneiden uns“
- „Ein Schmuckstück für meinen Garten“
- „Endlich wieder sicher, auch ohne meine Krücken“
- „Dank Flexo schaff ich es jetzt wieder hoch zur Strasse, mit ein bisschen Übung kann ich bestimmt bald wieder selbstständig in die Stadt“
- „Tolle Beratung und absolut gutes Preis-Leistungs-Verhältnis“
- „Einfach nur schön“
- „Eine kreative Lösung für unseren schönen Garten“
- „Toller Fachberater und ein Montageteam, das unsere Wünsche 1A erfüllt hat“



Flexo Handläufe werden nach SIA- und DIN-Normen sowie nach den Vorgaben von bfu und suva ausgeführt!

Deutsche und Schweizer Normen und Gesetze, Landes- und kantonale Richtlinien, Empfehlungen der BG, bfu und suva, Regelungen des Arbeitsschutzes sowie gemeindliche Verordnungen regeln die Notwendigkeit von Handläufen an Treppen. Auf Wunsch senden wir Ihnen gerne Auszüge zu.

Zusammengefasst gilt Folgendes:

Treppen ab 5 Stufen müssen einen Handlauf haben, sofern nicht strengere Auflagen bereits einen Handlauf bei weniger Stufen vorschreiben. Öffentlich zugängliche Gebäude (Gebäude mit Publikumsverkehr und mit mehr als 2 Tritten) sowie Fluchttreppen müssen beidseitig Handläufe haben.

Der äussere Handlauf (Wandhandlauf) muss durchgehend auch über Podeste und Fensteröffnungen ausgeführt werden, sowie 30 cm vor der ersten Stufe beginnen und 30 cm nach der letzten Stufe enden. Dazu griffsicher, umgreifbar und kontrastreich zur Wand sein.

Die DIN 18040 und die Bauordnungen sowie weitere DIN-Normen regeln und beschreiben ebenfalls Handläufe.

Auch in Deutschland sind öffentlich zugängliche Gebäude mit beidseitigen Handläufen auszustatten, um dem Nutzer treppauf oder treppab sowie bei Gegenverkehr sicheren Halt zu geben. Je nach Bundesland müssen notwendige Treppen beiderseits Handläufe haben (z.B. Niedersachsen). In Bayern regelt der Art. 32 BayBO, dass Wohngebäude mit mehr als 2 nicht stufenlos erreichbaren Wohnungen beidseitig Handläufe haben müssen.

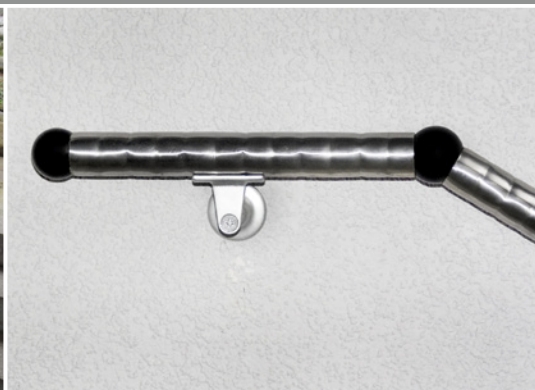
Weitere Informationen erhalten Sie bei vielen Beratungsstellen oder unter www.treppensicherheit.de bzw. www.treppensicherheit.ch

AUSFÜHRUNG NACH NORM UND GESETZ

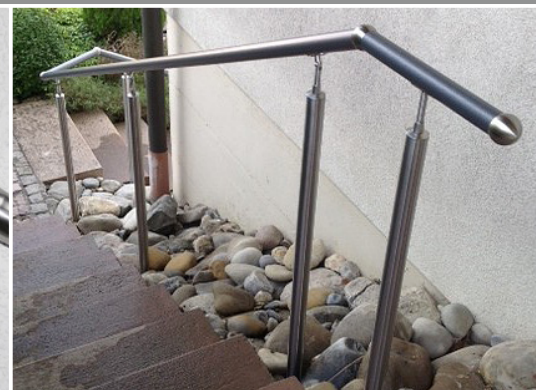
53



30 cm über die erste und letzte Stufe geführt



Taktile Elemente, z.B. Kugeln; Handlauf griffsicheres Edelstahl



Durchlaufend ohne Unterbruch



Kontrastreich, visuell wahrnehmbar

Beratung
und Montage
in der Schweiz
und in
Deutschland!



1000+1 Handlauf-Idee auch für Ihr Haus innen!



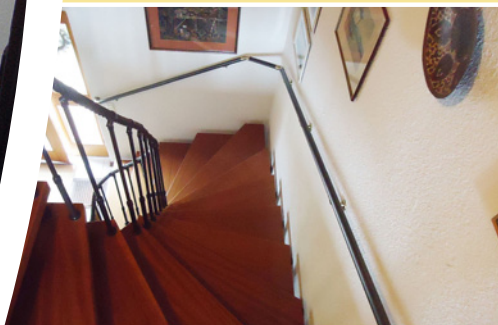
Wandseitig
für mehr
Sicherheit!



**Treppensicherheit auch
im Innenbereich!**

Mit den normgerechten
und immer passenden
Handläufen von Flexo.

Jetzt nachrüsten!



FLEXO
Innovative Handlauf-Systeme

Unsere Handläufe sind:

- für innen und aussen
- nach SIA-Norm 358/500
- nach suva-Vorgaben
- ideal für die Nachrüstung
 - preiswert durch patentierte Technik
- robust und pflegeleicht
- geeignet für private und öffentliche Gebäude
- für Menschen gemacht – der Mensch ist unser Massstab
- ein Schmuckstück in jedem Haus oder Garten
- inkl. kompletter Montage zum Festpreis erhältlich

**Jetzt kostenlose Beratung
und Prospekte anfordern!**