



Homeline - Blockstufe



Inhaltsverzeichnis

1. Solution Oberfläche	S. 4 - 5
2. trenovo Solution Blockstufen	S. 6 - 21
Dekore	S. 22 - 23
3. trenovo Zubehör	S. 24 - 25
4. trenovo Solution Stufenelemente	S. 26 - 29
5. Das Unternehmen	S. 30 - 31





Jetzt unser Verlegevideo
auf YouTube ansehen!
Stichwort : „trenovo“



NEU

Solution Oberfläche

trenovo Produktinformation

Homeline Solution

Homeline Solution von trenovo setzt neue Maßstäbe im Bereich der Treppenrenovierung.

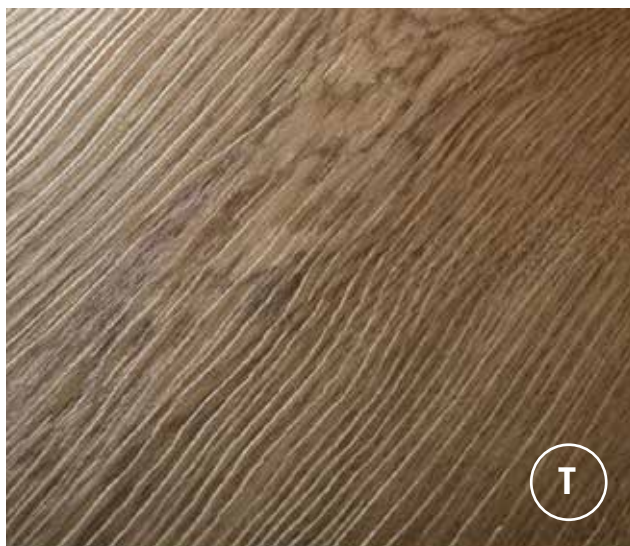
Führende nationale und internationale Fußbodenhersteller setzen seit geraumer Zeit diese innovative Oberfläche in ihrer Bodenkollektion ein.

Wir als Hersteller bringen diesen marktdurchdringenden Trend auf die Treppe !

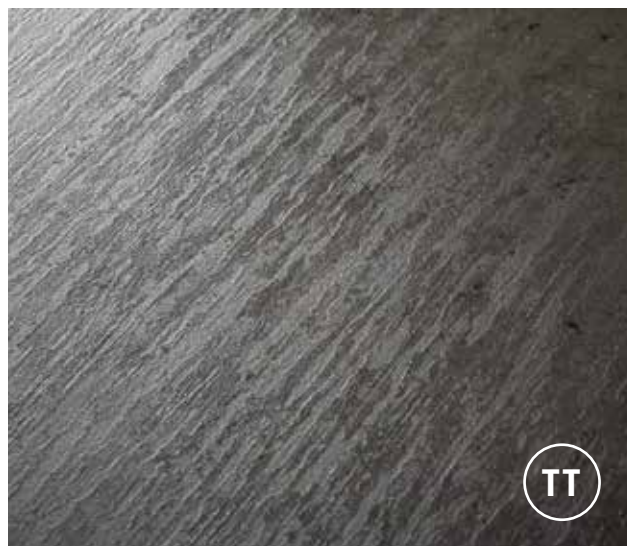
Nachhaltigkeit und wohngesundes Bauen gewinnen zunehmend an Bedeutung. Der Homeline Solution-Oberflächenbelag ist frei von PVC, Chlor und Weichmachern. Dank der ökologischen Beschichtung Proflex 3D ist die Oberfläche äußerst strapazierfähig, robust und pflegeleicht. Der trenovo-Stufenbelag ist auf Grund seines Mehrschicht-Verbundes elastisch und zugleich fußwarm. Dies erhöht den Gehkomfort auf der Treppe und den angrenzenden Flurflächen und sorgt so für eine leise und bessere Akustik im Treppenbereich. Die rutschhemmende Oberfläche sorgt für ein angenehmes und sicheres Laufgefühl. Durch den 3D-Effekt des Dekors erhält die Oberfläche eine tiefe und ausgeprägte Dekorschärfe.

Authentische Oberfläche

Unsere Produkte haben authentische Oberflächenstrukturen, die von Naturmaterialien kaum zu unterscheiden sind. Selbst Holzmaserungen werden naturgemäß nachgeahmt. Durch den 3D-Effekt des Dekors, erhält die Oberfläche eine tiefe und ausgeprägte Dekorschärfe. Ob als Holzdekor oder Betondekor, die Produkte übertrumpfen die naturbelassenen Alternativen sogar auf vielfältige Weise. Einerseits besticht unser Produkt durch den Sicherheitsaspekt mit rutschhemmender Beschichtung der Klasse R10/R9 (laut Deutschen Institut für Treppensicherheit) und durch Reinigungsfreundlichkeit sowie andererseits durch die reine Optik und Haptik. Ebenso bieten wir dekoridentische Lösungen, wie Fußboden, Leisten und ein breites Zubehörprogramm an.



Timber - T - R10



Timber & Tile - TT - R9

Solution Oberfläche

trenovo Produktinformation



Wohngesund

gesundheitlich unbedenklich, da frei von PVC, Chlor und Weichmacher



Gelenkschonend

dank elastischer Oberfläche



Leise

hochwertige Materialien reduzieren Raum- und Trittschall



Fußwarm

angenehm warm und komfortabel für ein optimales Laufgefühl



Antistatisch

keine elektrostatische Entladungen



Strapazierfähig

dank Mehrschicht-Verbund



Pflegeleicht

schmutzresistent, leicht und schnell zu reinigen

Wohngesunde Oberfläche

Gesunde Ernährung und wohngesundes Leben sind längst in der Gesellschaft angekommen. Diesem Trend folgen und fördern wir mit unserem Solution Programm. Hierbei setzen wir das Beschichtungsprodukt Proflex 3D ein, das unser Partner Schattdecor für schadstoffarme mehrschichtig-modulare Fußbodensysteme entwickelt hat. Das bedeutet, kein PVC, kein Chlor, keinerlei Weichmacher – weder für die Treppe, noch für den Fußboden oder das Zubehör.

proflex 3D
by Schattdecor

Alles aus einem Guss

Alle Komponenten der trenovo Treppensysteme bieten Ihnen eine Komplettlösung mit absolut dekoridentischen Materialien. Zum System passend fertigen wir materialidentischen Fußboden, großformatige Dekorplatten und diverse Leisten. Nur so können wir sicherstellen, dass vom Treppenantritt über die Podestfläche bis einschließlich der weiterführenden Flurfläche alles aus einem Guss ist.

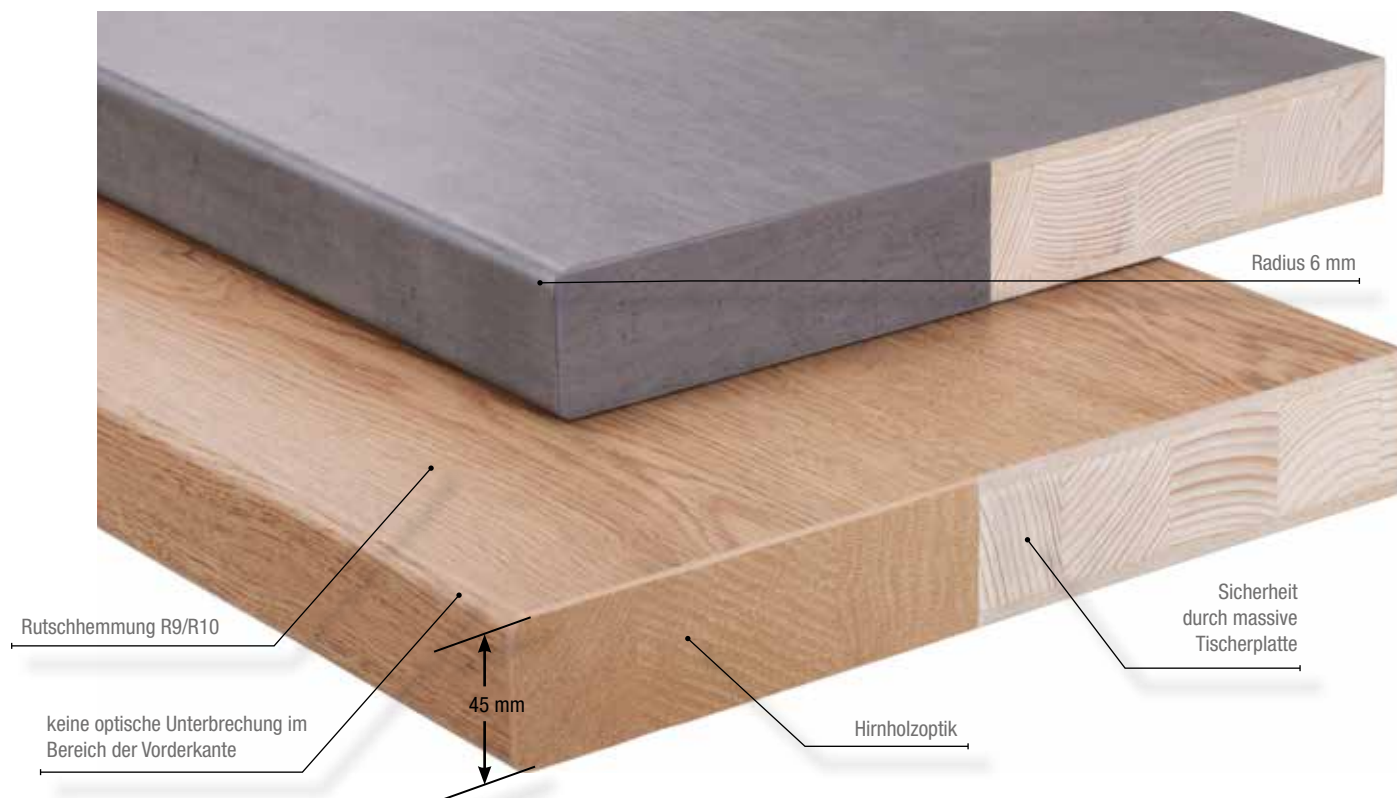


Getreu unserem Leitspruch:

Treppe in Perfektion!

Blockstufe - Tischlerplatte

trenovo Produktinformation



Tischlerplatte

Unsere Trägerplatten erfüllen höchste Stabilitätsansprüche und sind dabei umwelt- und ressourcenschonend. Tischlerplatten haben ein hohes Stehvermögen, eine gute Steifigkeit und Formstabilität. Hierbei besteht die Mittellage aus einem europäischen Nadelholz.



Montagefertige Stufen

Passgenau nach Ihren Vorgaben (DXF/DWG -Datei oder Schablone) fertigen wir die unterschiedlichen Stufenformate montagefreundlich an.



Vorteile einer Tischlerplatte

- Nachhaltigkeit
- geringes Gewicht bei hoher Formstabilität
- enorme Biegefestigkeit
- gutes Stehvermögen
- hohe Belastbarkeit
- Schraubenfestigkeit

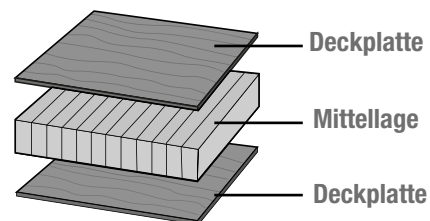
Mehr Klimaschutz dank nachhaltigem Holzbau

Beim nachhaltigen Bauen mit Holz werden primär Fichten aus nachhaltiger Forstwirtschaft verarbeitet. In Deutschland wird das Prinzip der nachhaltigen Forstwirtschaft so ausgeübt, dass die Wälder hierzulande jährlich weiter wachsen. Rund 76 Millionen Kubikmeter Rohholz beträgt die durchschnittliche jährliche Holznutzung, während der Waldbestand jedes Jahr um zirka 120 Millionen Kubikmeter Holz nachwächst. Somit bleibt mehr Holz in den Wäldern stehen, als gefällt wird.

Aufbau einer Tischlerplatte

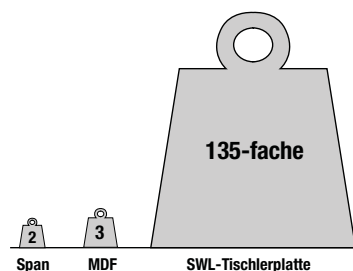
Stab- oder Stäbchensperrholzplatte (nach DIN 68705-2) werden auch Tischlerplatte genannt. Die Tischlerplatte wird auch als Stabsperrholz bezeichnet. Tischlerplatten haben den Vorteil der Steifigkeit und der Formstabilität. Sie haben ein geringes Gewicht und ein hohes Stehvermögen. Die Mittellagen werden in der Regel aus leichten europäischen Holzarten wie z.B. Fichte oder Tanne gefertigt. Als Decklage bieten sich je nach Verwendungszweck verschiedene Ausführungen an.

3-fach Aufbau



Die Rohdichte eines Holzwerkstoffes ist das Verhältnis der Masse zu seinem Volumen, und somit repräsentativ für sein Gewicht. Diese Kennzahl ist der wichtigste Indikator für die Eigenschaften eines Materials und somit enorm wichtig für Verbraucher/Verarbeiter. Span das 2-fache, MDF trägt das 3-fache und die Tischlerplatte bis zu 135-fache ihres Eigengewichts!

Somit weist unsere Tischlerplatte trotz des deutlich geringeren Gewichts ein deutliches Plus an Stabilität auf!



Wohngesund

Wie viel Leim für die Herstellung eines Holzwerkstoffes verwendet wird, ist ein Indikator für das Risiko der Umweltbelastung. Die Tischlerplatte zeigt den geringsten Leimanteil und damit beste Umweltverträglichkeit. Der Anteil an massivem, lebendigem Holz ist also deutlich höher – und der Anteil an zugefügter Chemie umso geringer!

Solution Blockstufe

trenovo Produktinformation



Homeline Solution Blockstufe - Produktsortiment

Passgenau nach Ihren Schablonen oder elektronischen Daten fertigen wir die kompletten Stufen montagefertig an. Hierbei ist es egal, ob es sich um eine gerade oder gezogene Stufe handelt. Ob Eckausschnitt oder Rundung. Vom Treppenantritt über die Podestfläche bis zum Treppenaustritt sind alle Bauteile bereit zur Montage.

Die Treppe war lange Zeit nur ein funktionaler Gegenstand und diente als Verbindung zwischen zwei oder mehreren Etagen. Das hat sich inzwischen drastisch geändert. Ob Neubau oder nach Renovierung, die Treppe spielt beim Interiordesign eine wichtige Rolle, sie ist die Visitenkarte Ihres Hauses. Oft ist sie das Erste, was Sie beim Betreten der Immobilie sehen und das Letzte beim Verlassen der Selbigen. Somit kommt der Treppe eine besondere Bedeutung zu.

In ausgezeichneter „trenovo Homeline“ Qualität mit authentischen Oberflächen werden diese Stufen nach Ihren Vorgaben passgenau produziert. Somit können Sie die Treppe Ihren individuellen Vorstellungen und dem aktuellen Wohnambiente anpassen. Blockstufen aus einer nachhaltigen, ressourcenschonenden Tischlerplatte sind einfach stabiler, ökologischer und vor allem wohngesund.

Neben der **Qualität** sind zwei Punkte für uns von größter Bedeutung!

Optik/Design :

- Eine absolut authentisch wirkende Oberfläche setzt Maßstäbe durch eine brillante Dekortiefe und Haptik.
- Von der Trittpläche über die Vorderkante bis zur Unterseite verfügen die Stufen über eine durchgehende Oberfläche.
- Die formschöne und sichere Vorderkantengestaltung fügt sich in das Designkonzept der Treppe ein.
- Seitlich angebrachte Kanten in Hirnholzoptik sorgen für einen perfekten Abschluss.

Sicherheit :

- Sichere und angenehme Nutzung durch einen 6 mm Radius an der Stufenvorderkante.
- Durchgehende, vollflächige Rutschhemmung R9/R10.
- Erhöhte Bruchsicherheit durch massiven Naturholzkern, Gesamtstärke 45 mm.
- verhindert unangenehmes Knarren bei eingestemmten Wangentreppen.



Beanspruchungsklasse Bodenbeläge



Geeignet für Wohnbereiche mit intensiver Nutzung



Geeignet für gewerbliche Bereiche mit mittlerer Nutzung

Alle trenovo homeline Treppen entsprechen der DIN EN 16511



Anti Rutsch-Beschichtung R9/R10



fleck-unempfindlich



lichtecht



Fußbodenheizung geeignet (Warmwassersysteme)



Trittschall



Beständigkeit gegen Abrieb



Beständigkeit gegen Stoßbeanspruchung

*im privaten Bereich

Zweiholmtreppe

trenovo Impressionen



Verwendetes Produkt: Landhauseiche

Eingestemmte Wangentreppe

trenovo Impressionen



Verwendetes Produkt: Sandeiche

Freitragende Treppe

trenovo Impressionen



Verwendetes Produkt: Eiche dunkel geräuchert

Flachstahltrappe

trenovo Impressionen



Verwendetes Produkt: Loft hell

HPL-Dünnwangentreppe

trenovo Impressionen



Freitragende Treppe

trenovo Impressionen



Verwendetes Produkt: Eiche gebleicht

Eingestemmte Wangentreppe

trenovo Impressionen



Verwendetes Produkt: Eiche dunkel geräuchert

HPL-Dünnwangentreppe

trenovo Impressionen



Verwendetes Produkt: Eiche gebleicht

Betontreppe

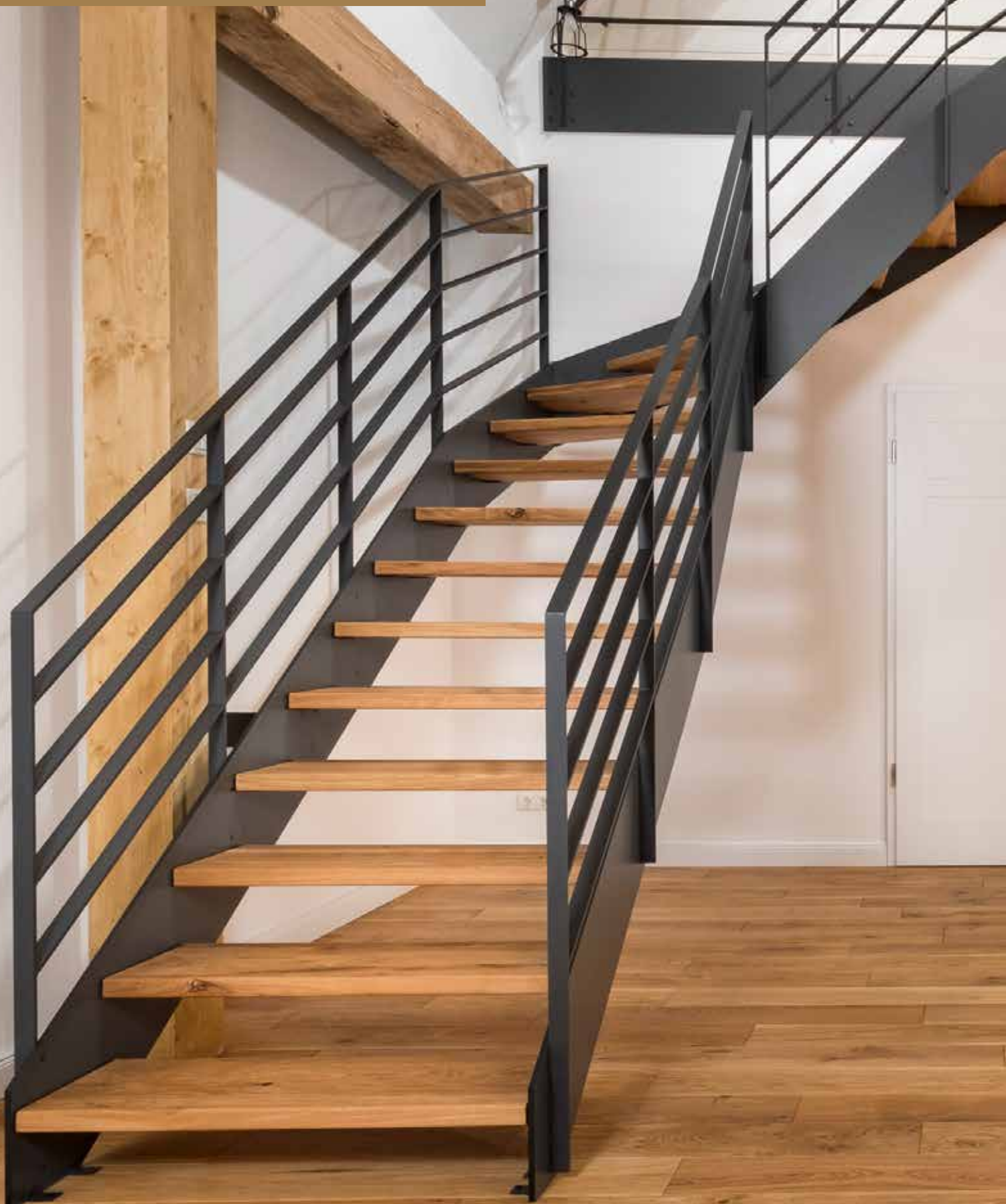
trenovo Impressionen



Verwendetes Produkt: Eiche dunkel geräuchert

HPL-Dünnwangentreppe

trenovo Impressionen



Verwendetes Produkt: Landhauseiche

Faltwerktreppe

trenovo Impressionen



Verwendetes Produkt: Sandeiche

Harfentreppe

trenovo Impressionen



Solution und eine Vielzahl an Möglichkeiten

Dekoridentischer Fußboden, sowie großformatige Dekorplatten und dekorative Leisten, helfen Ihnen bei der Realisierung Ihrer Wohnräume.



Auf Wunsch bringen wir einen hochwertigen Alu-Keder in die Stufe ein. Besonders bei den dunklen Dekoren trägt dieser zur besseren Wahrnehmung und optischer Abgrenzung bei.

Die Dekore



Eiche gebleicht - Dekor Nr.: 1335



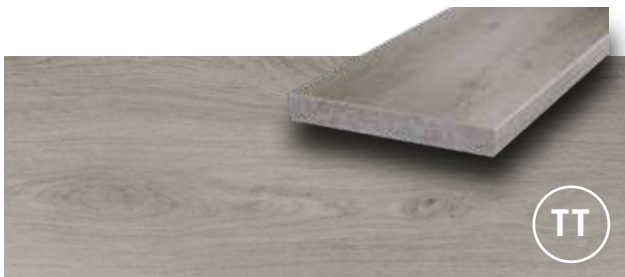
Sandeiche - Dekor Nr.: 1316



Landhauseiche - Dekor Nr.: 1321



Tiroler Eiche - Dekor Nr.: 1336



Nordland Eiche - Dekor Nr.: 1337



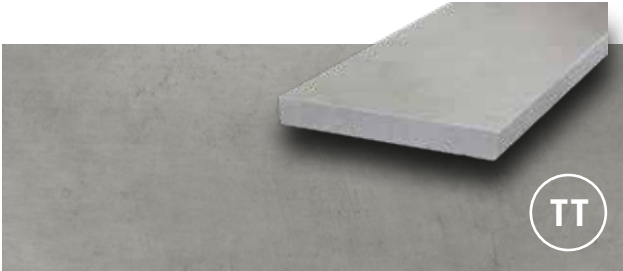
Fjordeiche - Dekor Nr.: 1317



Schlosseiche - Dekor Nr.: 1320



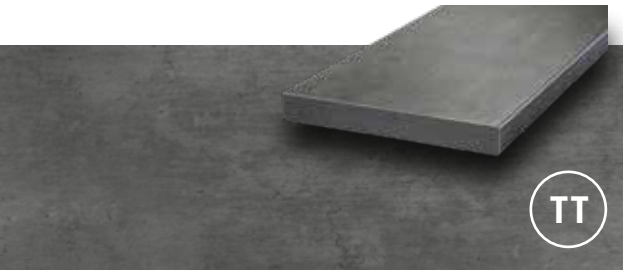
Eiche dunkel geräuchert- Dekor Nr.: 1334



Loft hell - Dekor Nr.: 1339



Loft grau - Dekor Nr.: 1338



Beton grau PRO - Dekor Nr.: 1340



Beton anthrazit PRO - Dekor Nr.: 1341

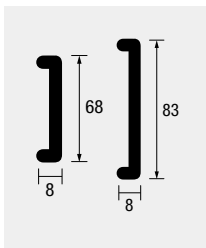
Schaffen Sie freie, zusätzliche Kapazitäten durch montagefertige Stufen!



Ausführung in unterschiedlichen Längen



Das trenovo Zubehör-Programm

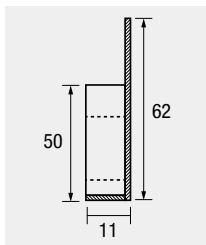


U-Profilleiste 8/68 und 8/83

Mit der U-Profilleiste verleihen Sie offenen Treppen rückseitig einen dekoridentischen Abschluss; aber auch Treppenwangen können mit dieser Leiste im Handumdrehen abgedeckt werden.

Maße: 8 x 68 x 2700 mm

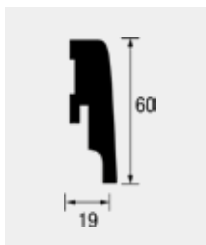
Maße: 8 x 83 x 2700 mm



Seitenblende/ Hirnholzseitenblende

Beidseitig anwendbar ist die Seitenblende mit passgenauer Nutfräsung die perfekte Lösung für den seitlichen Abschluss der offenen Trittstufe. Für die Schnittkanten der Setzstufen nutzen Sie die WL 8 x 20

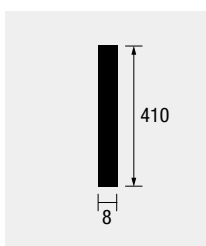
Maße: 11 x 62 x 500 mm



AFL 19/60

Die ideale Lösung für Podestflächen oder Bereiche, in denen Sie dekoridentisch zur Treppe Laminat-Fußboden verlegen. Durch die schlichte, hochwertige Optik erhalten Sie einen attraktiven Wandabschluss.

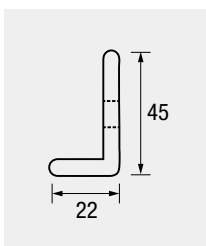
Maße: 19 x 60 x 2700 mm



Wangenblende (MDF)

Eine ideale Lösung zur dekoridentischen Verkleidung der Wange. Hierdurch erhalten Sie eine schöne und wertbeständige Lösung.

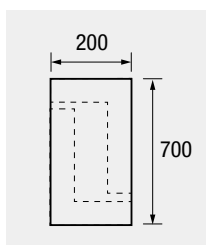
Maße: 8 x 410 x 2800 mm



LED-Winkelleiste 22/45

Profiltechnisch identisch zur Winkelleiste 22/45 bietet diese Leiste einen entscheidenden Vorteil: Anhand der vorgefertigten Fräsung kann die LED-Treppenbeleuchtung unsichtbar integriert werden.

Maße: 22 x 45 x 1350 mm

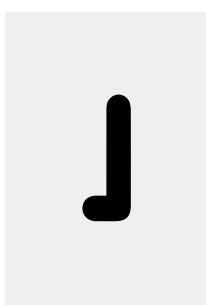


Wisch-/ Wandleiste

(mit umlaufender dekoridentischer ABS-Kante)

Dieses Produkt ist in all unseren homeline Dekoren und in weiß verfügbar. Somit erhalten Sie mit der trenovo Wisch- und Wandleiste einen perfekten Wandabschluss. Aus dem Format 200 x 700 schneiden Sie 2 Wischleisten.

Maße: 8 x 200 x 700 mm



Winkelleiste 8/20 - 22/45 - 8/100

Ob es die Abdeckung schmaler Schnittkanten, die Verkleidung der Wandwange oder der passgenaue Unterblickschutz der Trittstufe ist, unsere Winkelleisten sind wahre Allrounder.

Maße: 8 x 20 x 2700 mm

Maße: 22 x 45 x 2700 mm

Maße: 8 x 100 x 2700 mm



Trenovo Fußboden

Egal ob es sich um unsere Solution- oder Laminat-Kollektion handelt, trenovo bietet für alle Homeline-Dekore den 100% struktur- und dekorgleichen Fußboden an. So können wir sicherstellen, dass der Übergang von der Treppe zum angrenzenden Flur wie aus einem Guss erscheint. Wir fertigen unsere Fußböden mit dem patentierten und verlegefreundlichen Uniclic-System.



Dekorative Leistenecken

Unsere Leistenecken sehen nicht nur dekorativ aus, sie sorgen auch für eine dauerhaft schöne Optik. Besonders eine Außenecke würde ohne den Schutz der Kappe durch die unvermeidlichen Stöße mit dem Staubsauger schnell an Charme verlieren. Durch das Stecksystem der Kappe, entfällt der zeitlich aufwendige Gehrungsschnitt.



Dekoridentische Mauerabdeckung

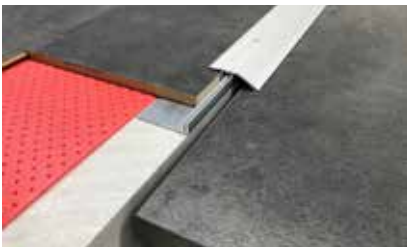
Durchgängige Dekorgleichheit im gesamten Treppenhaus, dafür steht trenovo. Gerne fertigen wir nach Ihren Vorgaben Mauerabdeckungen im Dekorverbund, damit auch dieses Bauelement sich harmonisch in das Gesamtkonzept einfügt.



Dekorplatte

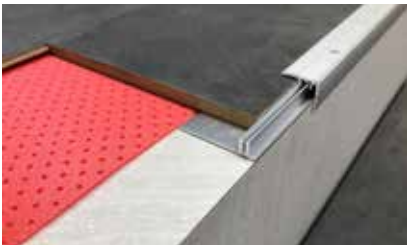
Die großformatige, dekoridentische Platte bietet Ihnen eine Vielzahl von Anwendungen. Ob zur Auskleidung vom Treppenauge, zur Wangengestaltung, oder als sonstiges Akzentelement, mit unseren Dekorplatten haben Sie viele Möglichkeiten.

Maße: 8 x 1235 x 2800 mm



Stufenübergangsschiene

Bei einem Höhenversatz von bis zu 8 mm im Bereich des Treppenaustritts und der angrenzenden Flurfläche, sorgt die Schiene für einen fließenden Übergang.



Bodenendschiene

Diese Schiene kommt bei einer fehlenden Austrittstufe der bestehenden Blockstufentreppe zum Einsatz. Hiermit wird ein dekorativer Abschluss des dekoridentischen Fußboden zur Brüstung geschaffen.

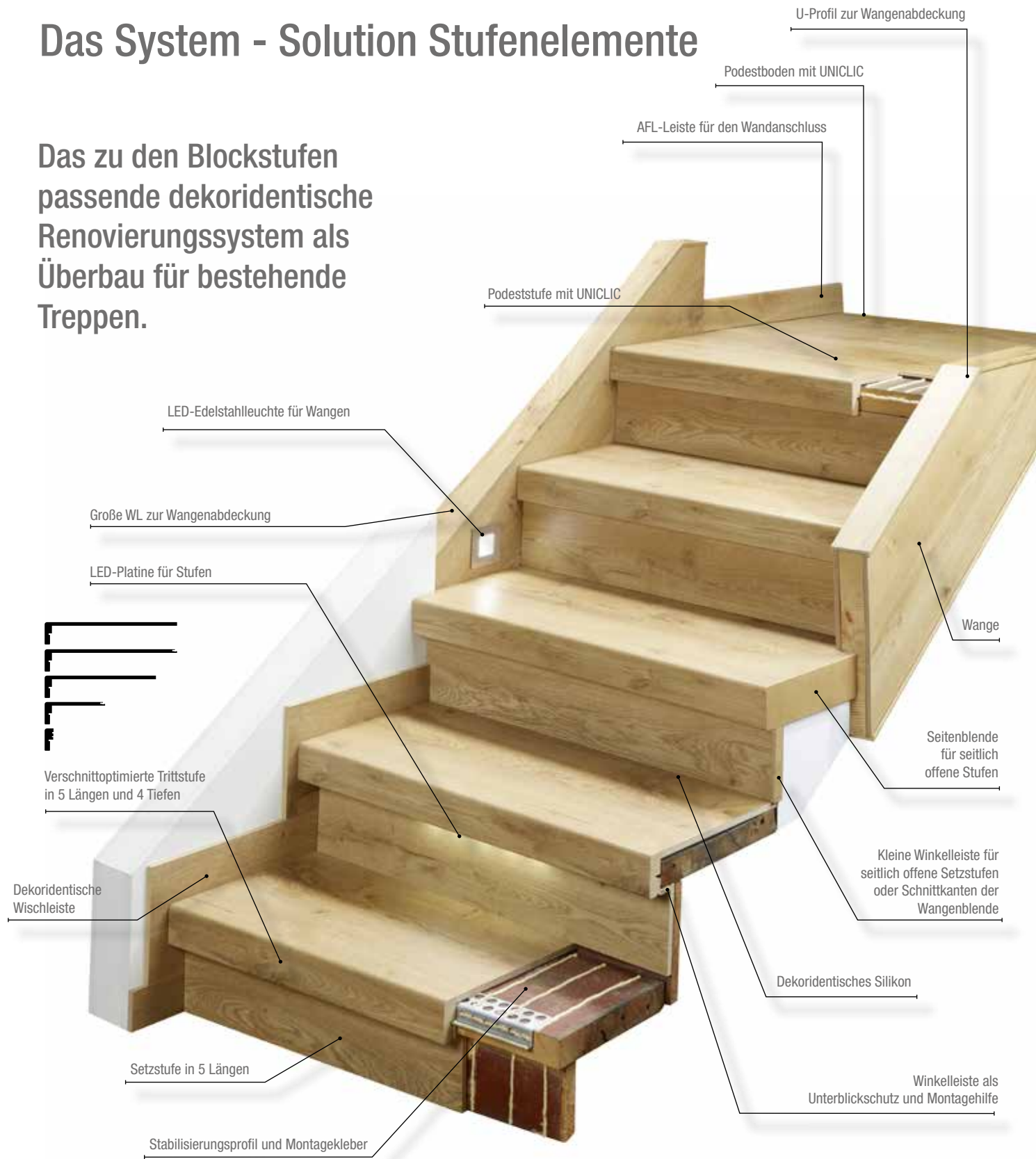


Passendes LED-Lichtsystem

Licht ist ein wesentliches Gestaltungselement, das sich wunderbar in jede Treppe integrieren lässt. Egal ob in der Wange oder Trittstufe, mit dem trenovo Lichtsystem schaffen Sie Atmosphäre und Sicherheit.

Das System - Solution Stufenelemente

Das zu den Blockstufen passende dekoridentische Renovierungssystem als Überbau für bestehende Treppen.



Beanspruchungsklasse Bodenbeläge



Geeignet für Wohnbereiche mit intensiver Nutzung



Geeignet für gewerbliche Bereiche mit mittlerer Nutzung

Alle trenovo Homeline Treppen entsprechen der DIN EN 16511



Anti Rutsch-Beschichtung R9/R10



fleck-unempfindlich



lichtecht



Fußbodenheizung geeignet (Warmwassersysteme)



Trittschall



Beständigkeit gegen Abrieb



Beständigkeit gegen Stoßbeanspruchung

*im privaten Bereich

Solution Stufenelemente

trenovo Produktinformation



Homeline Solution Stufenelemente - Produktsortiment

- 5 Rasterlängen / Verschnitt optimiert
- 4 Rastertiefen / alle Möglichkeiten
- Fußboden
- Leisten
- Dekorplatten

Ob Betontreppe oder Holztreppe, durch jahrelange, intensive Nutzung verlieren sie alle an Schönheit und Sicherheit.

Aus diesem Grund empfiehlt sich die Renovierung Ihrer Treppe. Ideal geeignet ist unser Treppenbelag Homeline solution, der den Aspekten Schönheit, dank der Dekorauswahl und Haptik, sowie Sicherheit mittels ausgeprägter Rutschhemmung besonders Rechnung trägt. Durch unser umfangreiches Sortiment können Sie sowohl gewendelte, gerade und auch Treppen mit Zwischenpodest neu gestalten. Mit unseren 12 exklusiven Solution Dekoren haben Sie die Möglichkeit, Ihren aktuellen Wohntrend auch auf die Treppe zu bringen. Dekoridentisches Zubehör wie Fußboden und Dekorplatten geben Ihnen auch bei der Gestaltung der angrenzenden Flurflächen eine Vielzahl an Einsatzmöglichkeiten.







Verwendetes Produkt: Tiroler Eiche

Das Unternehmen



Michael Rennkamp

Heinz Kottmann



Gewachsen aus jahrzehntelanger Erfahrung

Trenovo Treppensysteme e.K. beruht auf der 50 jährigen Unternehmensgeschichte von BHK. Vor 20 Jahren entwickelte BHK erstmals ein Treppenprofil auf Basis von Laminatfußboden, das bis heute in leicht modifizierter Form in der Großflächenvermarktung zu finden ist. Vor gut 10 Jahren wurde dann die ummantelte Treppenstufe als Treppenrenovierungssystem trenovo für den Profi-Verleger entwickelt. Unsere Systeme werden am Standort Büren industriell produziert und national wie auch international vertrieben.

Die Komplettlösung für Neubau und Renovierung bietet Professionalität bis ins Detail, sei es bei den Materialien, der Verarbeitung oder der Optik. Das trenovo Treppensystem bietet Ihnen als Kunden höchste Qualitätssicherung, flexible Reaktionszeiten, kurze Kommunikationswege und eine ausgereifte Logistik.

Natürlich umweltbewusst

Bei trenovo fühlen wir uns als Menschen und als Unternehmen verpflichtet, alles zu tun, um unsere Ressourcen zu schonen und unsere Umwelt zu schützen. Das trenovo Treppensystem wird deshalb mit größter Sorgfalt und Verantwortung für die Natur produziert. Bei der Auswahl der Materialien achten wir darauf, dass sie qualitativ hochwertig, natürlich und umweltverträglich hergestellt sind. Wir verwenden Holzwerkstoffe und Hölzer, die aus nachhaltiger Forstwirtschaft stammen. Auf Anfrage erhalten Sie alle trenovo Materialien auch PEFC zertifiziert. Unsere Grundwerte haben System. Deshalb lassen wir regelmäßig die Einhaltung der Umweltschutzrichtlinien, der Produktqualität und Arbeitssicherheit in unseren Werken überprüfen. Reststoffe aus Holz verwerten wir im eigenen Kraftwerk und nutzen die gewonnene Energie zur Wärme- und Stromversorgung.







**trenovo Treppensysteme e.K.,
Inh. Heinz Kottmann**

Heidfeld 5, D- 33142 Büren, Germany

Phone: +49 (0) 02951 – 93201 – 0

Fax: +49 (0) 02951 – 93201 – 46

Email: info@trenovo.de

www.trenovo.de